



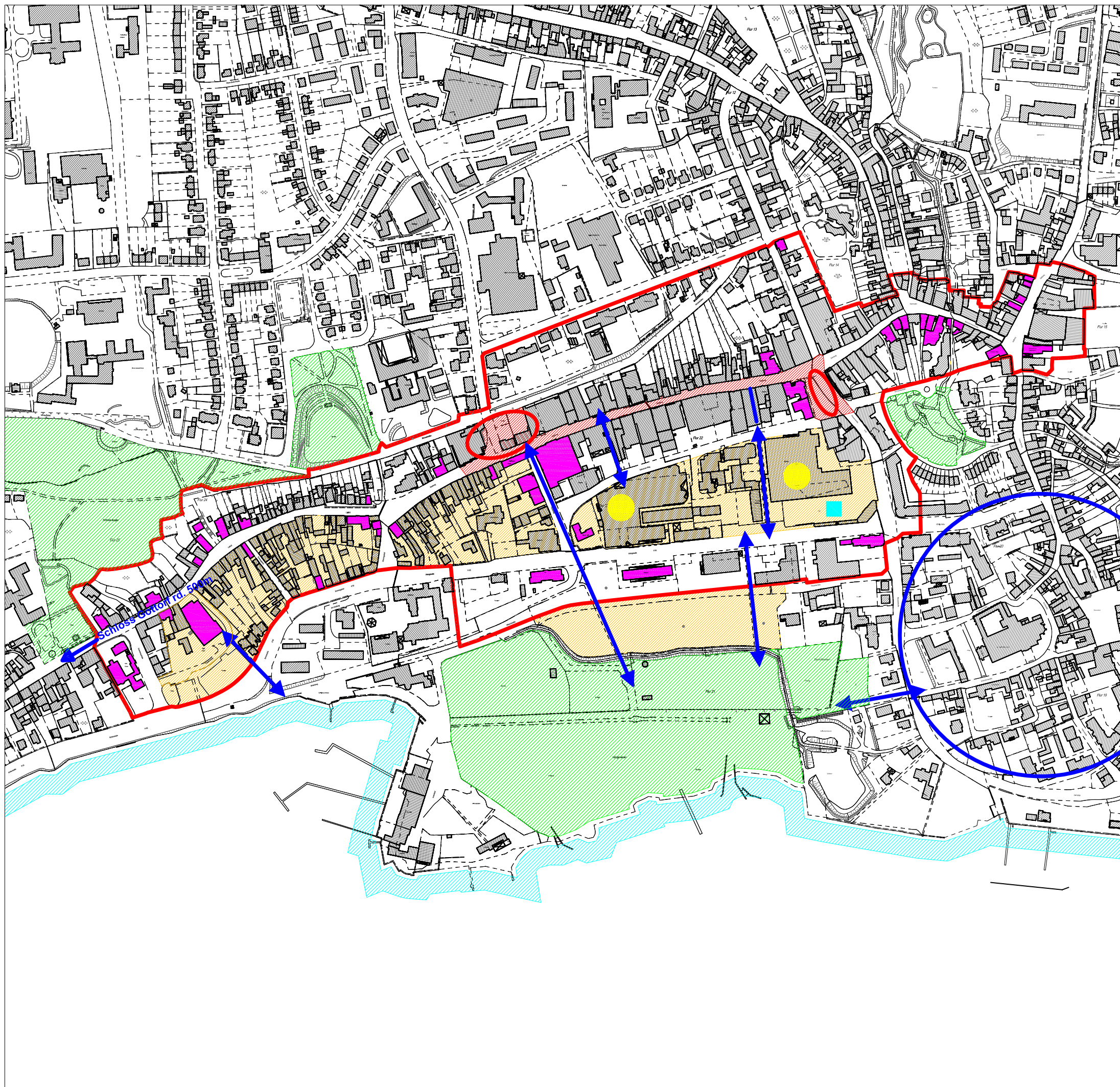
## Vorbereitende Untersuchungen

"Innenstadt"

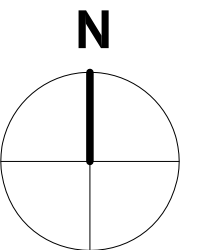
## Chancen und Potenziale

### Legende

- Grenze Untersuchungsgebiet
- Denkmäler
- öffentliche Grünfläche
- Naturraum Schlei
- Altstadt
- Flächen mit städtebaulichem Entwicklungspotenzial
- Entwicklungspotenzial Innenstadt
- Verknüpfung mit Naturraum Schlei
- gebührenfreie Parkplätze
- innenstadtnaher ZOB



Maßstab 1:5000





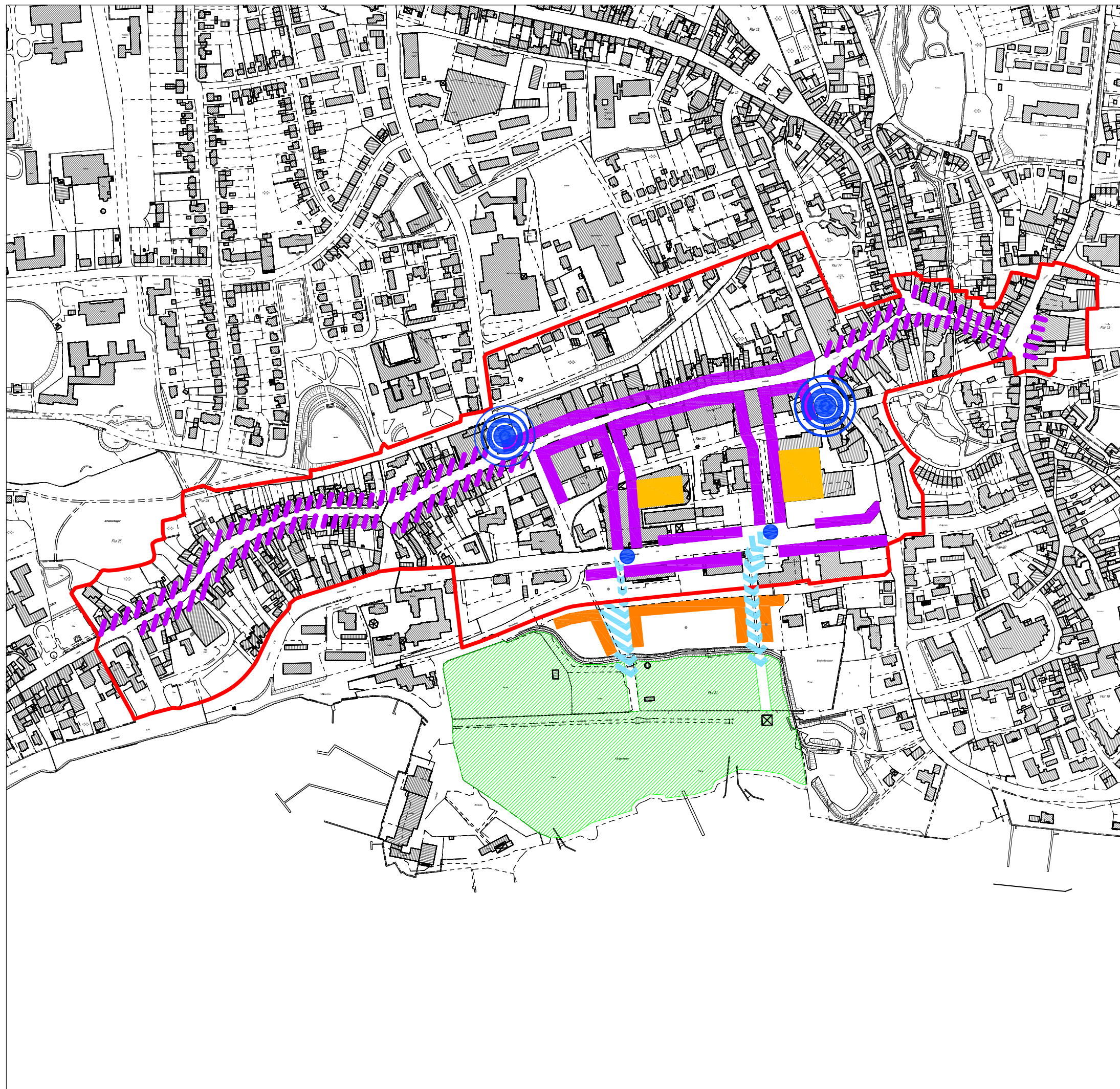
## Vorbereitende Untersuchungen

"Innenstadt"

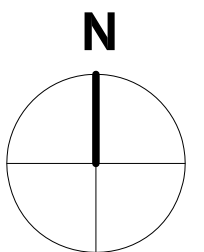
## Leitbild

### Legende

-  Grenze Untersuchungsgebiet
-  Stärkung Einzelhandel / Gewerbe
-  Erhalt Einzelhandel / Stärkung Wohnen und Gastronomie
-  neuer Wohnungsbau
-  Königswiesen
-  Stadträume / Ankernutzungen
-  verbesserte Querungsmöglichkeiten
-  kostenfreies Parken
-  Verknüpfung mit Naturraum Schlei



Maßstab 1:5000














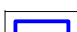
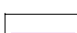


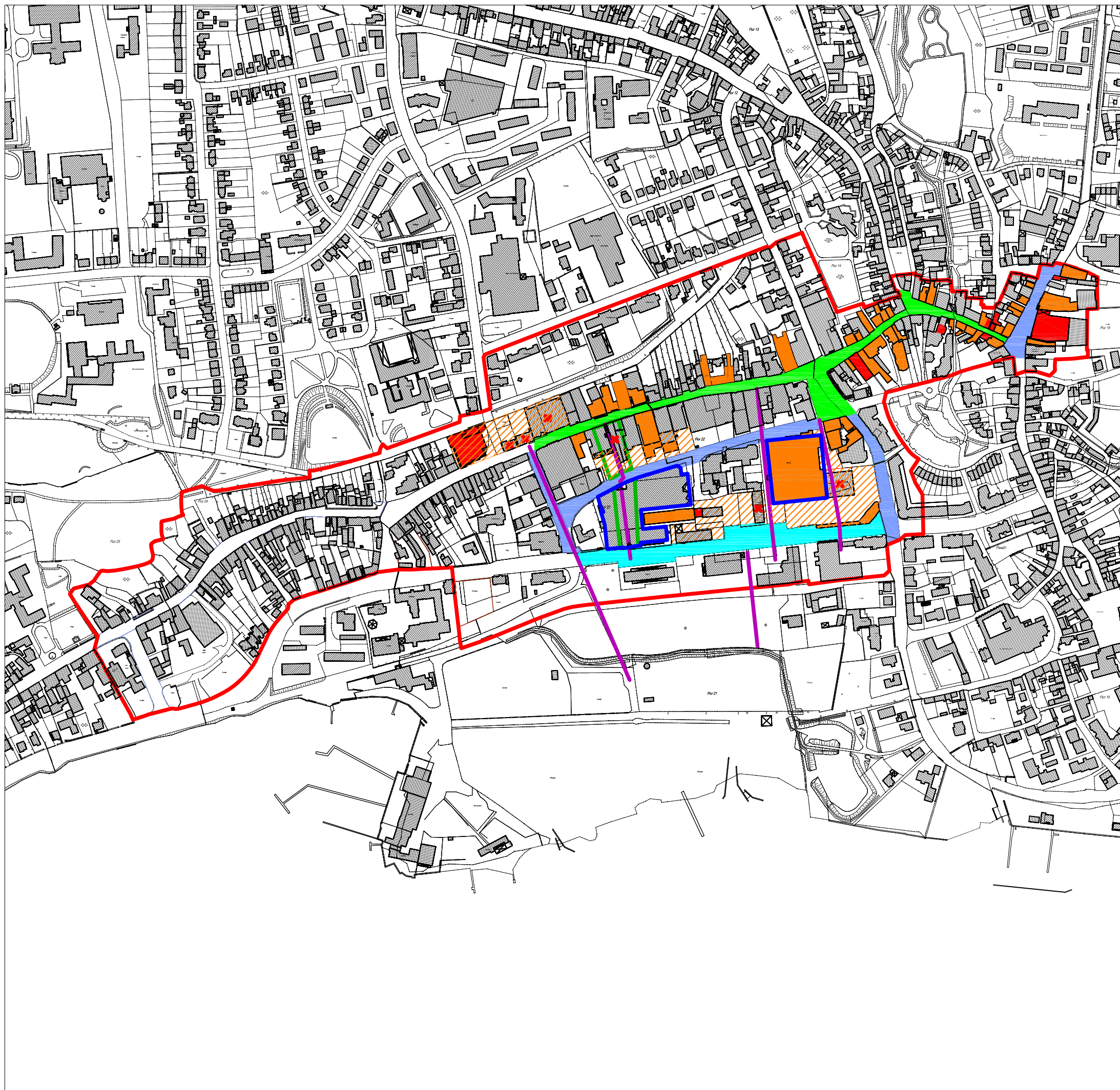
## Vorbereitende Untersuchungen

"Innenstadt"

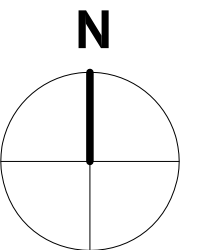
## Maßnahmenkonzept

### Legende

-  Grenze Untersuchungsgebiet
-  Sanierung von Gebäuden
-  umfassende Sanierung von Gebäuden ggf. auch Teilrückbau
-  Umgestaltung Fußgängerzone
-  Umgestaltung und ggf. Neuordnung
-  Aufwertung Straßen
-  Umgestaltung Straßen
-  Entwicklung Passagen
-  Abbruch
-  Aufwertung Gebäude
-  Verknüpfung Innenstadt / Schlei



Maßstab 1:5000







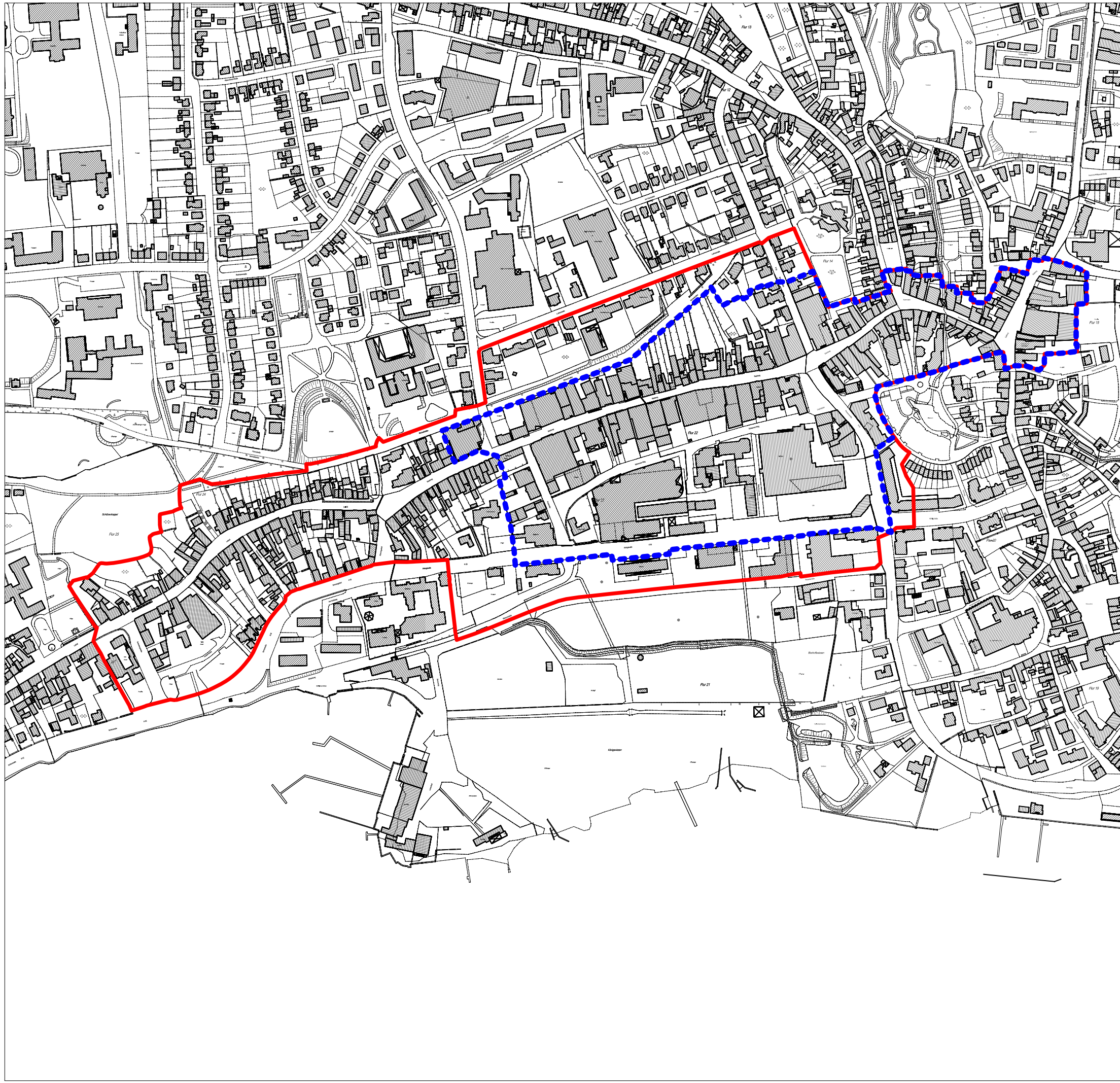
## Vorbereitende Untersuchungen

"Innenstadt"

## Grenze Sanierungsgebiet

### Legende

-  Grenze Untersuchungsgebiet
-  Grenze Sanierungsgebiet



Maßstab 1:5000

