

Was bieten wir Ihnen?

- Ihre Tätigkeit findet zwischen dem 16. Mai und Ende Juli 2022 statt, wobei der Aufgabenschwerpunkt in den ersten **vier Wochen** sein wird.
- Ihr Engagement als Interviewerin oder Interviewer ist ehrenamtlich. Sie erhalten daher eine **Aufwandsentschädigung**. Diese berechnet sich anhand eines Vergütungsmodells und liegt je nach Aufwand und Befragungsumfang etwa zwischen 500 und 1 000 Euro.
- Die Aufwandsentschädigungen des Zensus 2022 unterliegen nicht der Besteuerung nach dem Einkommensteuergesetz.

Welche Voraussetzungen sollten Sie erfüllen?

- Zuverlässigkeit und Genauigkeit
- Verschwiegenheit
- Zeitliche Flexibilität und Mobilität
- Sympathisches und freundliches Auftreten
- Gute Deutschkenntnisse
(weitere Sprachkenntnisse sind von Vorteil)
- Volljährigkeit



Haben wir Ihr Interesse geweckt?

Wenn Sie uns als Interviewerin oder Interviewer beim Zensus 2022 unterstützen möchten, bewerben Sie sich mittels Onlineformular:

www.statistik-nord.de/zensus-eb



Erhebungsstelle Kreis Schleswig-Flensburg

Telefon: 04621-87 86 66

zensus@ehst-kreis-schleswig-flensburg.landsh.de



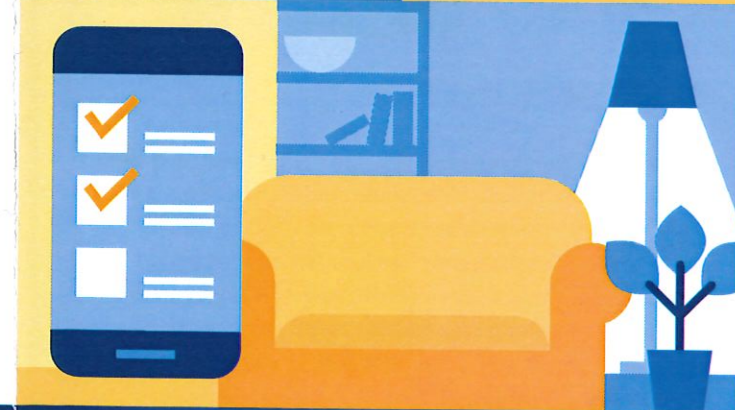
Herausgeber
Statistisches Bundesamt, Wiesbaden

Statistisches Amt für Hamburg
und Schleswig-Holstein

Erschienen im November 2021

© Statistische Ämter des Bundes und der Länder, 2021

Vervielfältigung und Verbreitung, auch
auszugsweise, mit Quellenangabe gestattet.



Werden Sie
Interviewer:in
beim Zensus 2022

Jetzt bewerben!



2022 findet in Deutschland der Zensus – auch bekannt als Volkszählung – statt. Für die Befragungen von Haushalten und an Wohnheimen im Rahmen des Zensus suchen wir aktuell **Interviewerinnen und Interviewer** – sogenannte Erhebungsbeauftragte.

Was ist der Zensus?

Der Zensus liefert **verlässliche Bevölkerungszahlen** für die Gemeinden, die Bundesländer und für Deutschland insgesamt. Er ermittelt auch weitere Daten, wie zum Beispiel Alter, Geschlecht oder Staatsbürgerschaft sowie zur **Wohn- und Wohnraumsituation** in Deutschland. Solche Informationen sind ausgesprochen wichtig, da sie helfen, Entscheidungen in Politik, Wirtschaft und Gesellschaft zu treffen.

Weitere Informationen zum Zensus 2022 finden Sie unter → www.zensus2022.de

Was sind Ihre Aufgaben?

- Sie führen **kurze persönliche Interviews** mit den Auskunftspflichtigen durch. Hierzu suchen Sie die Ihnen zugewiesenen Anschriften im Vorfeld auf und kündigen sich schriftlich bei den Bürgerinnen und Bürgern an.
- Zum angekündigten Termin stellen Sie vor Ort Fragen zur Person und ggf. weiteren Haushaltsmitgliedern.
- Vor Beginn Ihrer Tätigkeit erhalten Sie eine etwa **halbtägige Schulung** und werden auf Ihre Aufgaben vorbereitet.

Übersicht der Erhebungsstellen

Stadt Hamburg

Telefon: 040-428 31 46 00
zensus-ehst-hh@statistik-nord.de

Stadt Flensburg

Telefon: 0461-85 85 58
zensus@ehst-stadt-flensburg.landsh.de

Stadt Kiel

Telefon: 0431-901 58 37
zensus@ehst-stadt-kiel.landsh.de

Stadt Lübeck

Telefon: 0451-122 12 35
zensus@luebeck.de

Stadt Neumünster

Telefon: 04321-942 20 10
zensus@ehst-stadt-neumuenster.landsh.de

Kreis Dithmarschen

Telefon: 0481-97 53 00
zensus@ehst-kreis-dithmarschen.landsh.de

Kreis Herzogtum Lauenburg

Telefon: 04541-805 91 50
zensus@ehst-kreis-herzogtum-lauenburg.landsh.de

Kreis Nordfriesland

Telefon: 04841-67 70 99
zensus@ehst-kreis-nordfriesland.landsh.de

Kreis Ostholstein

Telefon: 04521-78 80
zensus2022@kreis-oh.de

Kreis Pinneberg

Telefon: 04121-45 02 18 18
zensus@ehst-kreis-pinneberg.landsh.de

Kreis Plön

Telefon: 04522-74 38 90
zensus@ehst-kreis-ploen.landsh.de

Kreis Rendsburg-Eckernförde

Telefon: 04331-202 71 75
zensus@ehst-kreis-rendsbuerg-eckernfoerde.landsh.de

Kreis Schleswig-Flensburg

Telefon: 04621-87 86 66
zensus@ehst-kreis-schleswig-flensburg.landsh.de

Kreis Segeberg

Telefon: 04551-951 20 22
zensus2022@segeberg.de

Kreis Steinburg

Telefon: 04821-698 20
zensus@ehst-kreis-steinburg.landsh.de

Kreis Stormarn

Telefon: 04531-160 38 99
zensus2022@kreis-stormarn.de