

Protokollauszug aus der Sitzung der Ratsversammlung vom 06.10.2025

öffentlich

TOP 7.2 Beschluss über die Fortführung des Fahrradverleihsystems der Stadt Schleswig (Antrag der SPD-Fraktion und GRÜNEN-Fraktion vom 21.09.2025) VO/2025/104-1 ungeändert beschlossen

Ratsfrau Dr. Tewes beantragt, eine Präsentation mit weiteren Informationen durch Sachverständige vorzustellen zu dürfen. Die Präsentation ist dem Originalprotokoll als Anlage beigefügt.

Ratsherr Barz beantragt, aufgrund weitergehender Informationen, die noch nicht veröffentlicht werden dürfen, einen Teil der Beratung nichtöffentlich abzuhalten.

Beschluss

Es wird beschlossen, das Fahrradleihsystem von Donkey Republic, das im Rahmen des zum Jahresende auslaufenden Förderprojekts SMILE24 etabliert wurde, vorerst bis zum 31.12.2026 in der Stadt Schleswig fortzuführen.

Die Stadt Schleswig stellt die Kosten von bis zu 27.846 € in den Haushalt 2026 ein.

Abstimmungsergebnis Präsentation

32 Ja-Stimmen
0 Nein-Stimmen
4 Enthaltungen

Abstimmungsergebnis nichtöffentliche Beratung

31 Ja-Stimmen
5 Nein-Stimmen
0 Enthaltungen

Abstimmungsergebnis

18 Ja-Stimmen
17 Nein-Stimmen
1 Enthaltung



KielRegion

Bikesharing in Schleswig

Ausgewählte Daten und Informationen
Ratsversammlung Schleswig

Stand: 06.10.2025

Powered by



SprossenFlotte
Bikesharing KielRegion

 sprossenflotte.de



Bikesharing in der KielRegion

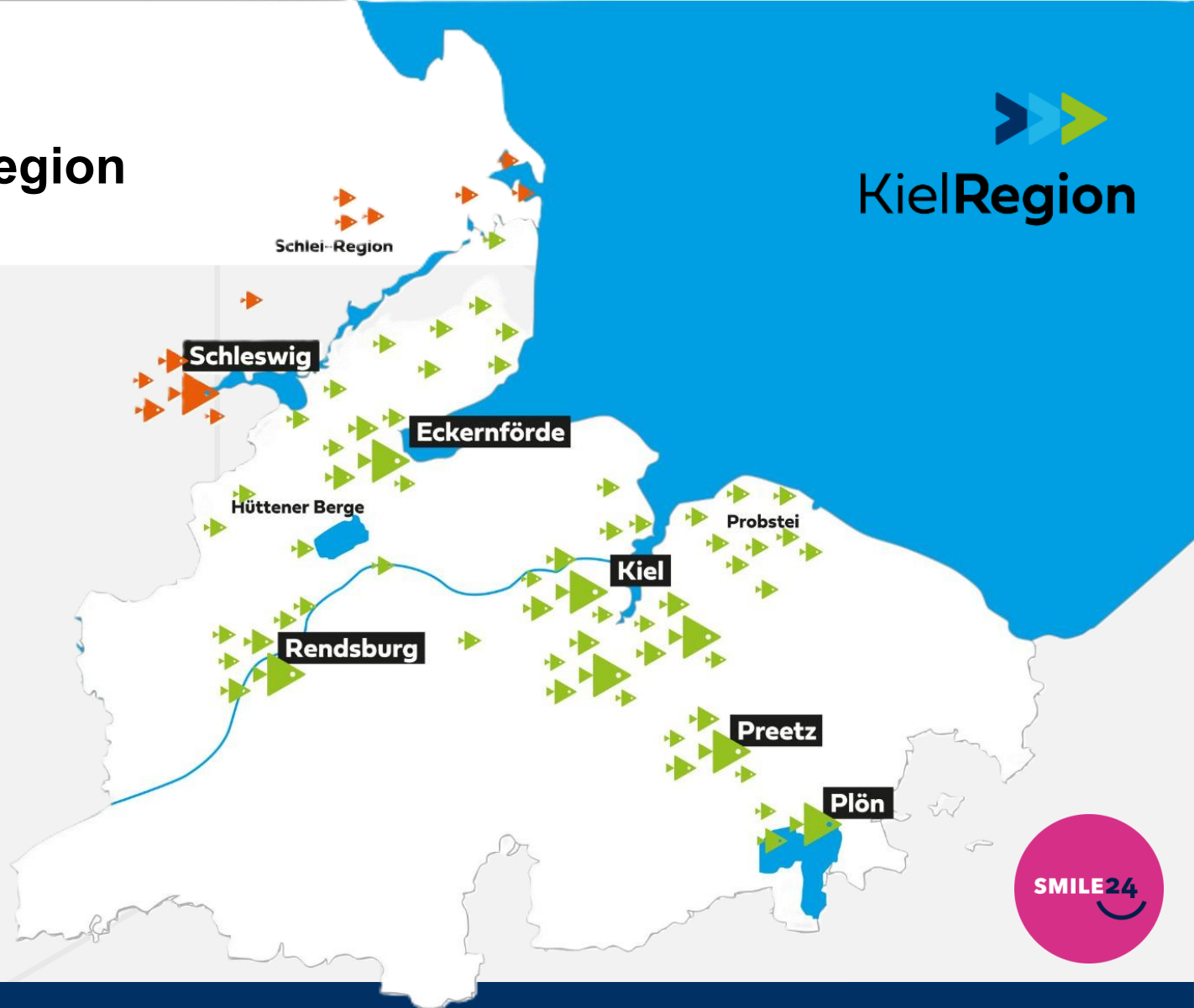
UNSERE ZIELE

- Förderung des Radverkehrs und aktiver Mobilität
- Ergänzung zum ÖPNV und (Alternative) zum Auto (letzte Meile)
- Erreichung der Klimaziele und Beitrag zur Radstrategie SH 2030
- Attraktives Angebot für Bürger*innen und Gäste der Region vor Ort

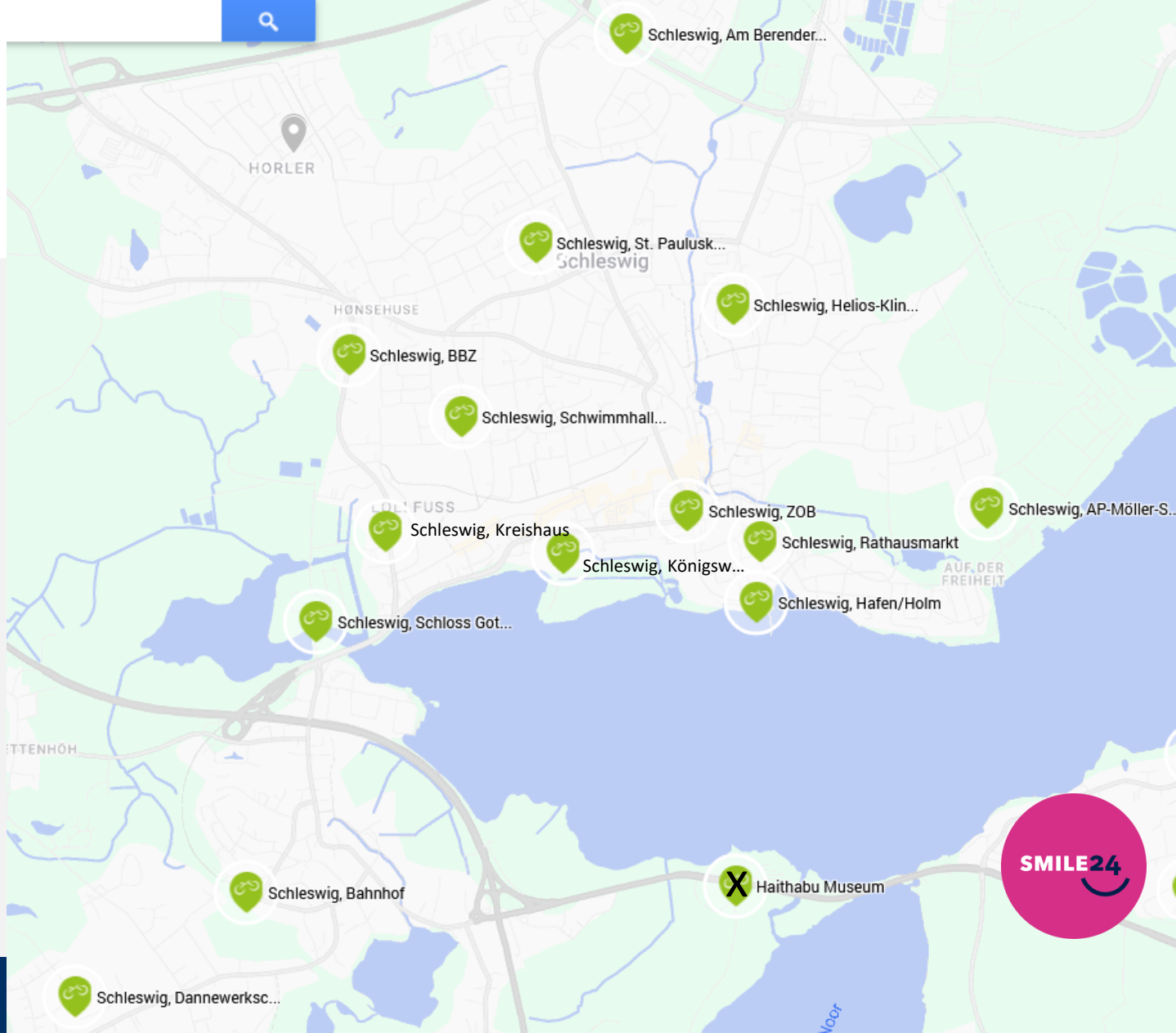
1.200+
Räder

230+
Stationen
9 Gebiete

40K+
Nutzer*innen



Stationen in Schleswig





KielRegion

Ausleihzahlen seit April 2024

- Start des Systems völlig ohne Anlaufphase

Trips

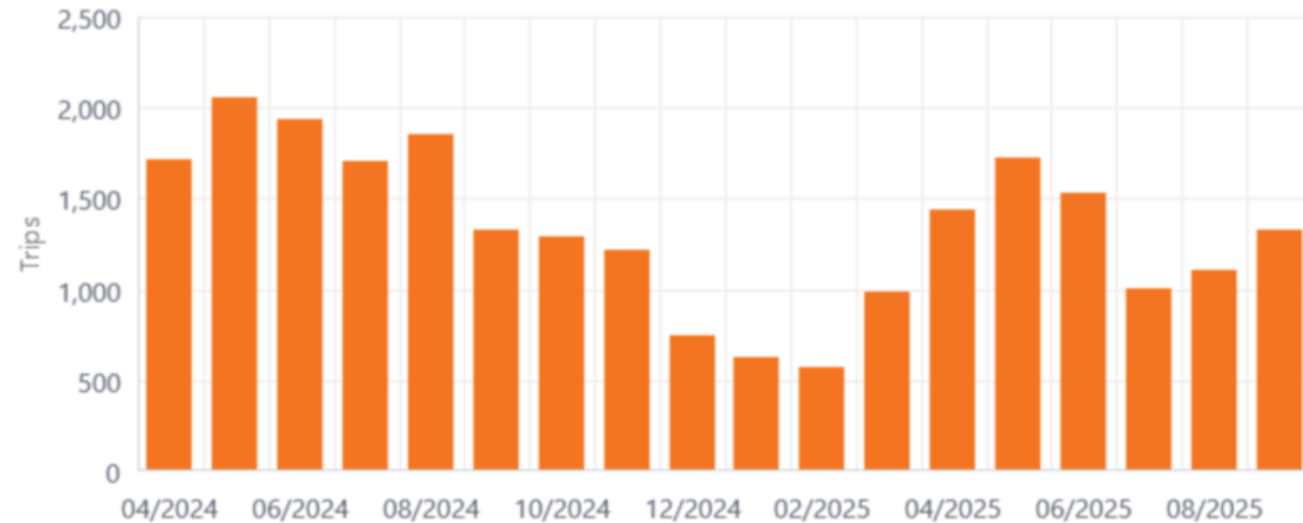
24,177

Riders

2,687

Rentals

20,284





Ausleihzahlen im Vergleich nach Gebieten

- **Starke Ausleihzahlen im Vergleich zu Kommunen ähnlicher Größe**

Eckernförde:

21k EW, 17 Stationen, 100 Räder

Rendsburg:

30k EW, 17 Stationen, 90 Räder

Schleswig:

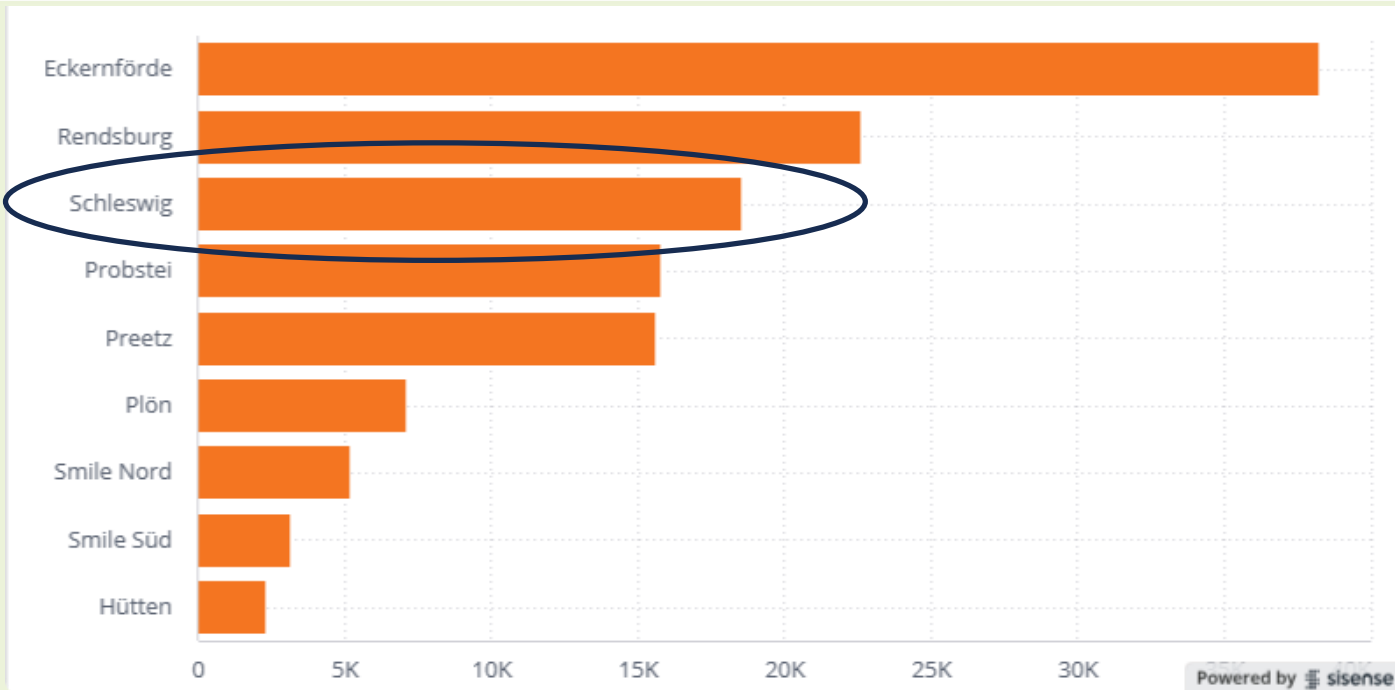
26k EW, 14 Stationen, 65 Räder

Preetz:

16k EW, 13 Stationen, 70 Räder

Plön:

9k EW, 7 Stationen, 30 Räder





KielRegion

Fahrten pro Rad und Tag

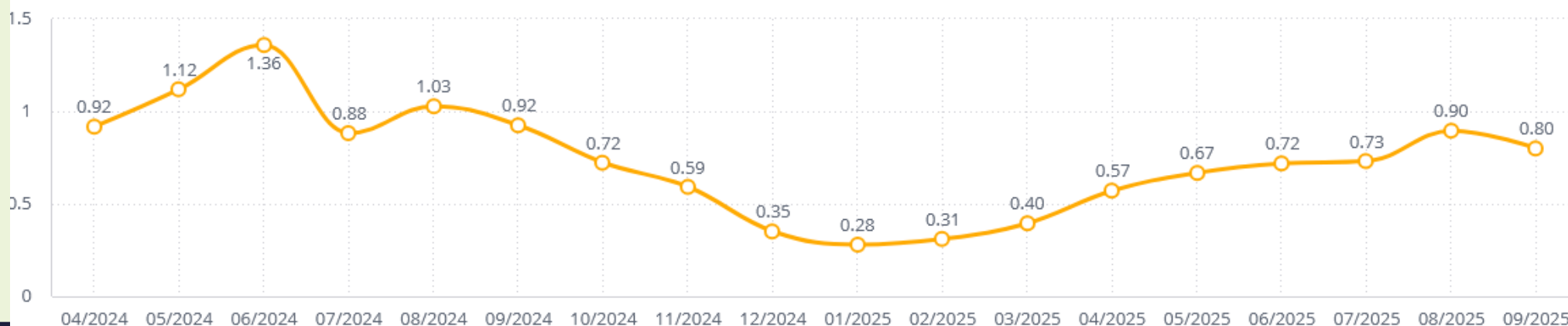
Eckernförde:
0,8 Fahrten

Schleswig:
0,7 Fahrten

Rendsburg:
1,0 Fahrten

Preetz:
0,55 Fahrten

Plön:
0,5 Fahrten

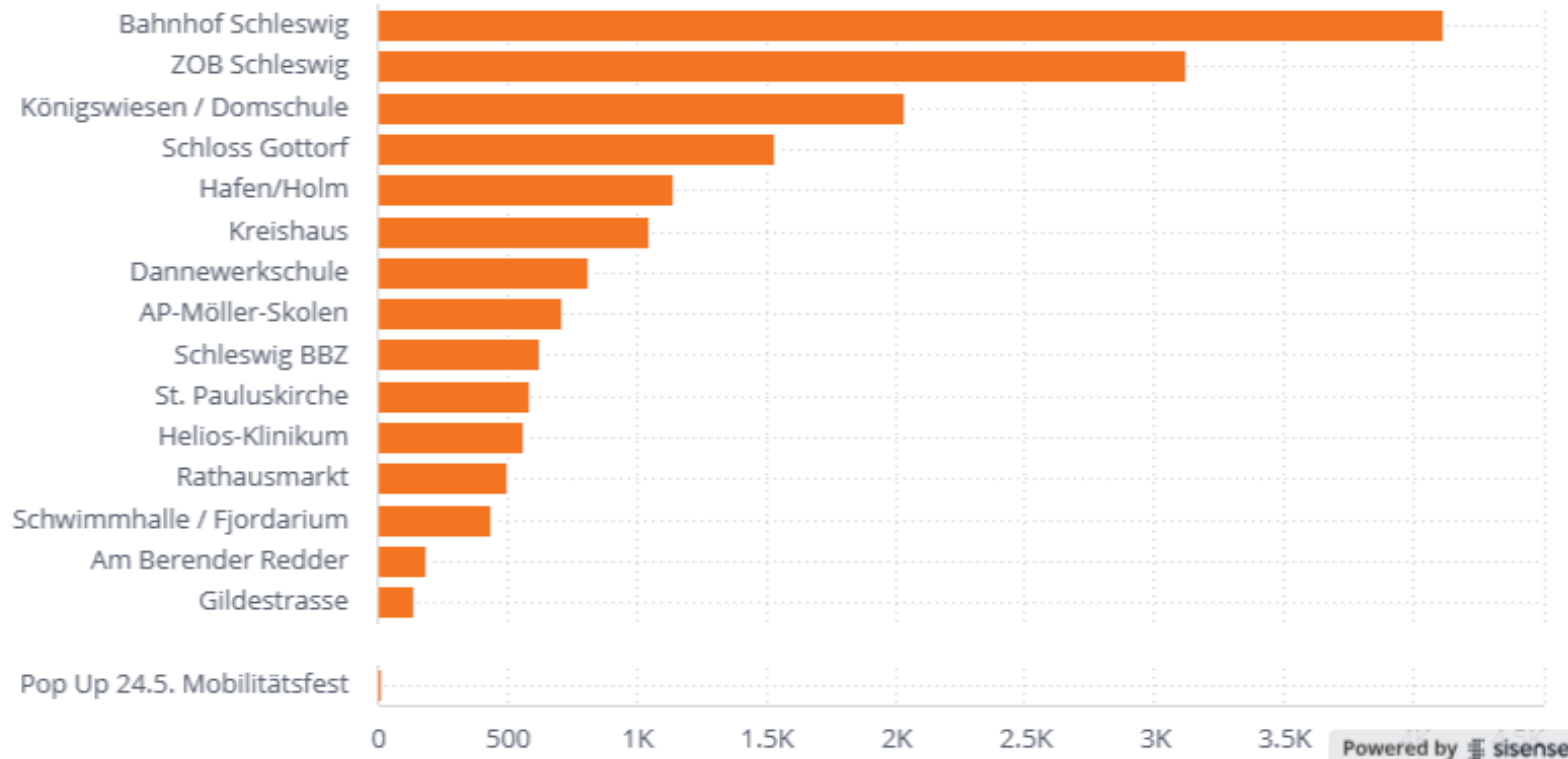




Ausleihzahlen nach Stationen

- **ÖV-Knoten** sind stärkste Stationen
- Außerdem:
touristische Ziele
Bildungseinrichtungen
Verwaltung und

Hub Rentals





Stärkste Verbindungen

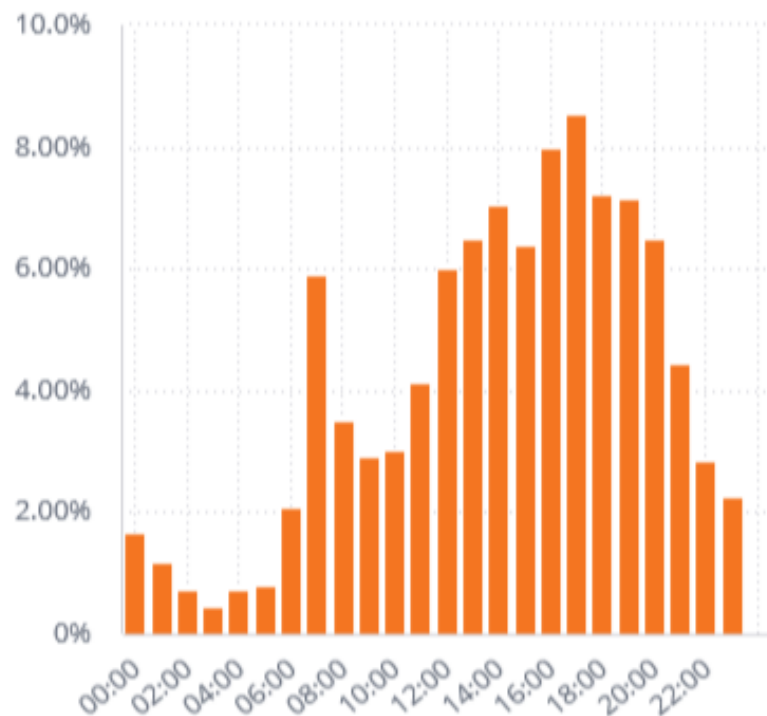
- A-zu-A-Fahrten
 - Fahrten zwischen Bahnhof und ZOB / Zentrum
 - Fahrten zum Bahnhof
- **Viele Zubringerverkehre / letzte Meile**

Pickup hub	Dropoff hub	Rentals
ZOB Schleswig	ZOB Schleswig	851
Bahnhof Schleswig	Bahnhof Schleswig	621
Bahnhof Schleswig	ZOB Schleswig	536
Bahnhof Schleswig	Königswiesen / Domschule	533
Bahnhof Schleswig	Schloss Gottorf	506
Königswiesen / Domsc...	Bahnhof Schleswig	500
Schloss Gottorf	Bahnhof Schleswig	493
Königswiesen / Domsc...	Königswiesen / Domschule	477
ZOB Schleswig	Bahnhof Schleswig	454
Kreishaus	Bahnhof Schleswig	430
AP-Möller-Skolen	ZOB Schleswig	409
Dannewerkschule	Bahnhof Schleswig	406
Bahnhof Schleswig	Dannewerkschule	389
---	---	---



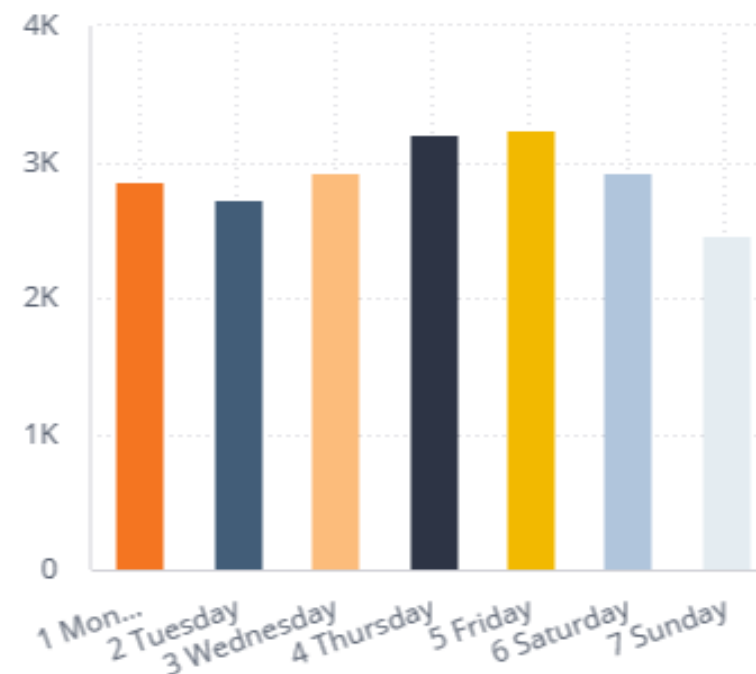
KielRegion

Ausleihen im Tages- und Wochenverlauf



Powered by sisense

Rentals - weekday



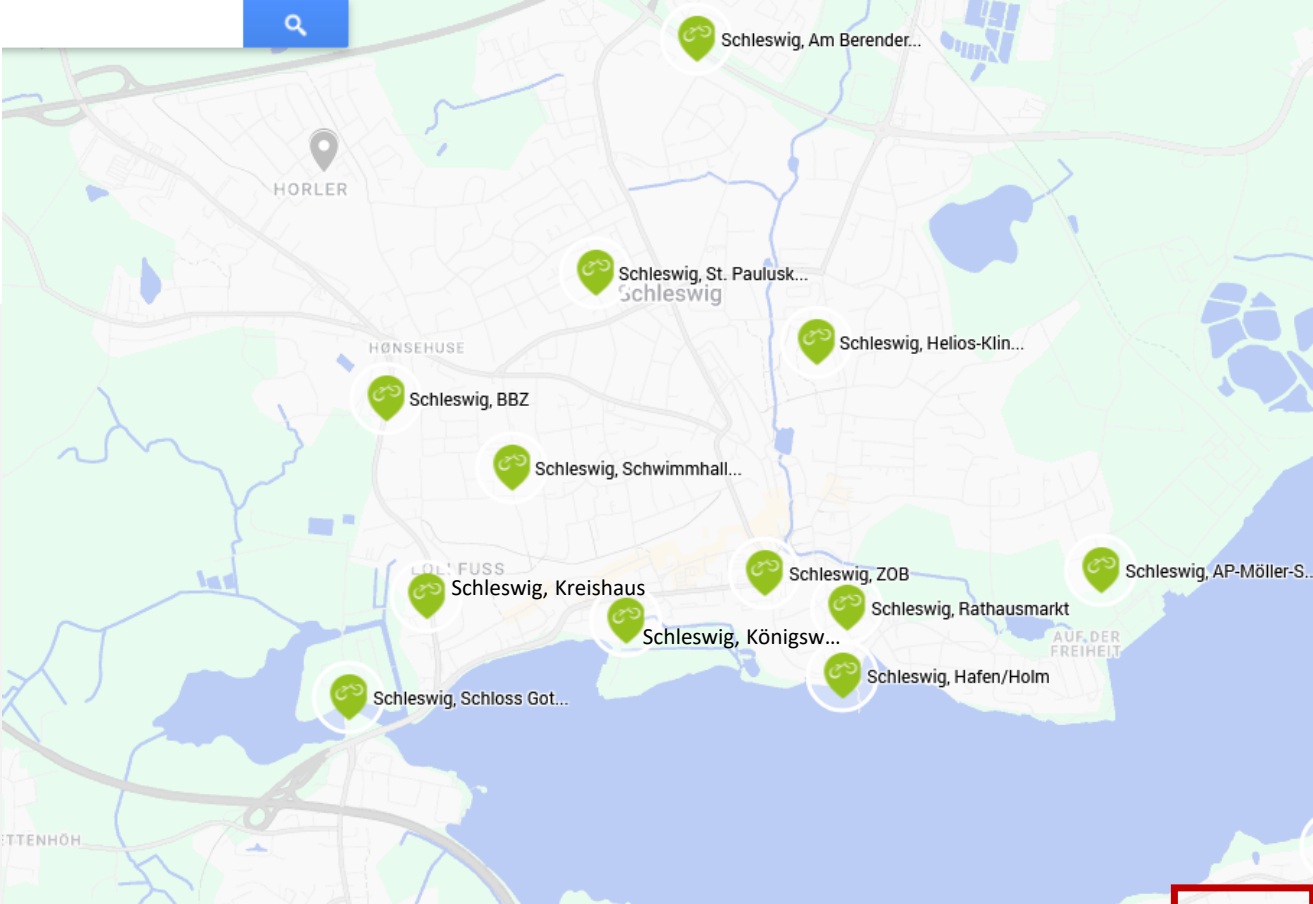
Powered by sisense

Bikesharing in Schleswig

UNSERE ZIELE



- Förderung des Radverkehrs und aktiver Mobilität
- Ergänzung zum ÖPNV und (Alternative) zum Auto (letzte Meile)
- Erreichung der Klimaziele und Beitrag zur Radstrategie SH 2030
- Attraktives Angebot für Bürger*innen und Gäste der Region vor Ort



Schleswig	181		195	3,91	3,8	4,3	4,0	4,6	2,9	3,4	3,8	3,3	4,6	3,8	3,6	4,5	4,2	4,6	4,3	4,3	3,6	4,0	3,9	3,5	4,5	4,4	4,8	4,5	4,0	4,8	4,8	2,6	2,9	3,3	3,7	2,2	+
Emmerich am Rhein	109		196	3,91	3,5	4,3	4,2	4,6	3,0	3,5	4,0	2,4	3,5	3,8	3,7	4,5	4,5	4,5	4,1	4,3	3,6	4,4	4,0	4,5	4,3	4,4	4,6	4,6	4,3	4,7	4,8	2,7	2,9	2,3	3,0	4,3	o
Ortsname	Anzahl Interviews	Uneinheitlichkeit der Bewertungen (gr. Spanne)	Rang	Gesamtbewertung	Fahrrad- und Verkehrsklima (F1...5)	Stellenwert des Radverkehrs (F6...10)	Sicherheit beim Radfahren (F11-17)	Komfort beim Radfahren (F18...22)	Infrastruktur Radverkehrsnetz (F23...27)	F1 Spaß oder Stress	F2 Akzeptanz als Verkehrsteilnehmer	F3 Radfahren durch Alt und Jung	F4 Werbung für das Radfahren	F5 Medienberichte	F6 Fahrradförderung in jüngster Zeit	F7 Falschparkerkontrolle auf Radwegen	F8 Reinigung der Radwege	F9 Ampelschaltungen für Radfahrer/innen	F10 Winterdienst auf Radwegen	F11 Sicherheitsgefühl	F12 Konflikte mit Fußgängern	F13 Konflikte mit Kfz	F14 Hindernisse auf Radwegen	F15 Fahrraddiebstahl	F16 Fahren auf Radwegen und Radf.-streifen	F17 Fahren im Mischverkehr mit Kfz	F18 Breite der Wege für Radfahrer/innen	F19 Oberfläche der Wege für Radfahrer/innen	F20 Abstellanlagen	F21 Führung an Baustellen	F22 Fahrradmitnahme im Öffentlichen Verkehr	F23 Erreichbarkeit Stadtzentrum	F24 zugängliches Radfahren	F25 geöffnete Einbahnstr. in Gegenrichtung	F26 Wegweisung für Radfahrer	F27 Öffentliche Fahrräder	Vergleich zum Jahr 2022

Kontakt
Projektkoordination SprossenFlotte
Benno Hilwerling
Tel: 0172 – 58 53 46 2
Mail: b.hilwerling@kielregion.de

 sprossenflotte.de

